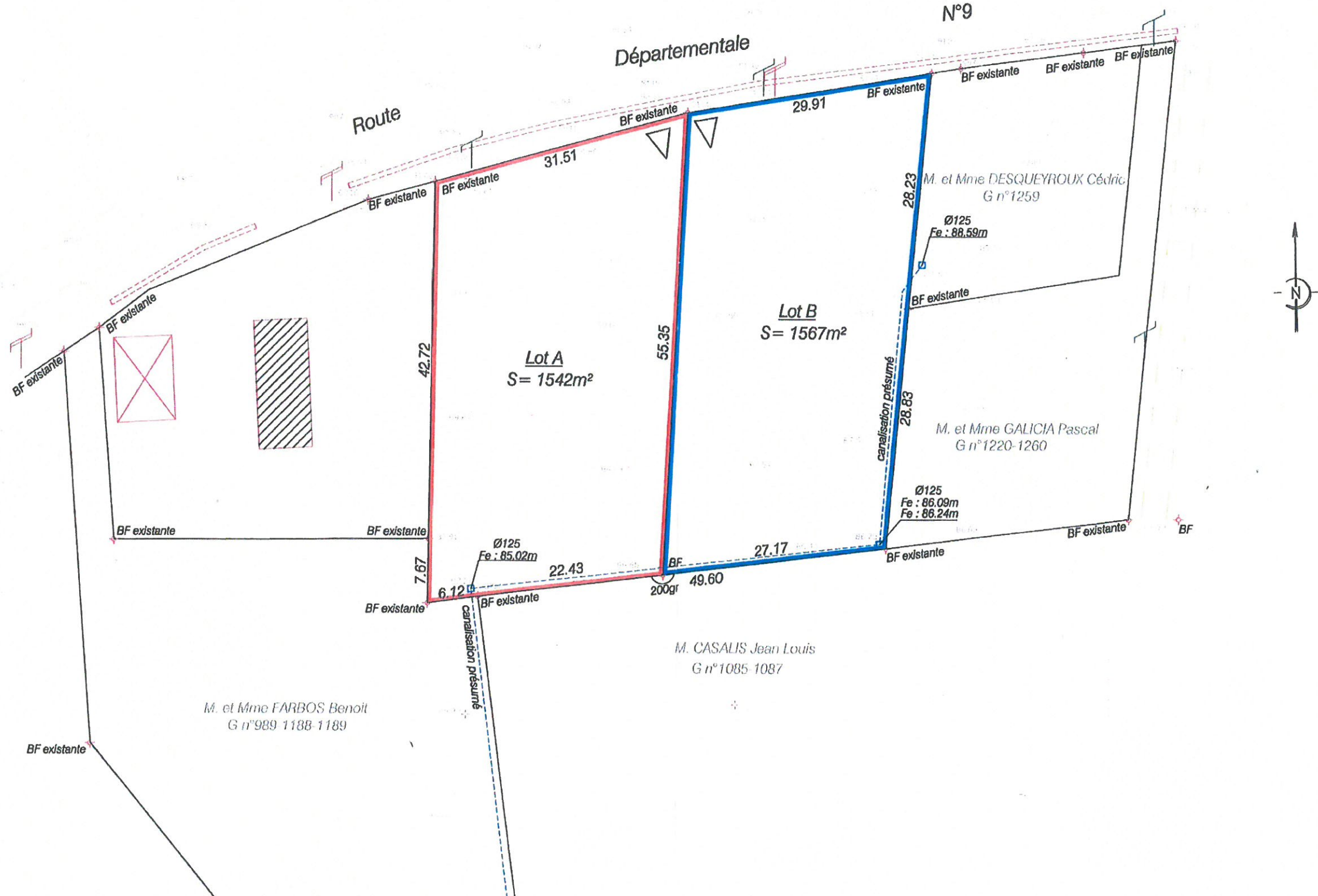


Commune BAZAS (33430)
 Propriétaire PROGEFIM
 Adresse Lieu-dit : "Marques"
 Dossier n° 13276

3 - PLAN D'ETAT DES LIEUX & DE BORNAGE

DOCUMENT ANNEXÉ A LA DECLARATION PREALABLE

Art. L.421-4 du Code de l'Urbanisme



NOTA : Les côtes et les superficies exactes des lots seront déterminées après bornage.
 Les altitudes sont rattachées à un système local

Echelle : 1 / 500

